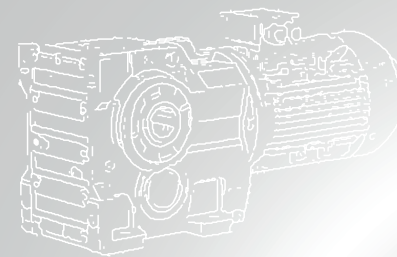
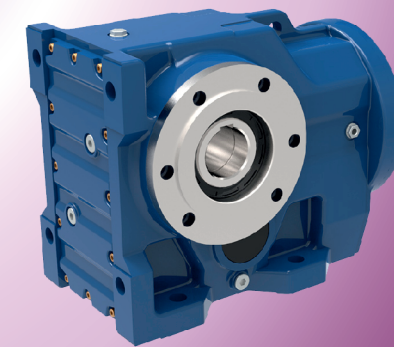
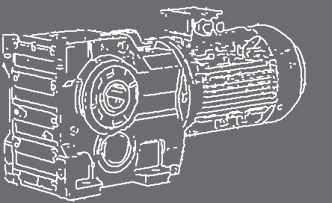


Reductor Ortogonal Serie MEK



Catálogo técnico





Los Reductores Ortogonales Serie MEK tiene una modularidad elevada gracias a su kit compacto para cambiar la relación.

Este modelo de reductores tiene una alta versatilidad por sus diferentes tamaños y configuraciones de entrada, una amplia posibilidad de posiciones de montaje y un motor compacto integrado, para aplicaciones con espacios reducidos.

Su robusta carcasa de hierro fundido adaptada para aplicaciones particularmente severas le aportan una gran fiabilidad que aumenta gracias a unos engranajes fabricados en acero de alta resistencia, compuesta con unos rodamientos altamente dimensionados y unas juntas con una elevada calidad para asegurar una estanqueidad mayor.

Cuenta con unas prestaciones envidiables siendo su potencia máxima aplicable a 90kw, con un Par máximo de transmisión 13840Nm y unas relaciones de reducción de hasta 183/1.

Gracias a la personalización de estos reductores podrá cubrir las necesidades de cualquier motor estándar del mercado.

Los controles de calidad se realizan durante todo el proceso de fabricación y ensamblado, para garantizar un alto grado de excelencia en cada lote.

Un reductor duradero, eficaz y con un gran rendimiento que le aportará fiabilidad en su trabajo diario.

ATX REDUCTORES

Reductores Ortogonales
Reductores Coaxiales
Reductores Pendulares
Reductores Epicycloidales
Reductores Ortogonales Hipoides
Reductores Sinfín Corona
Reductores con Final de Carrera
Reductores Planetarios de Precisión

ATX VARIADORES

Variadores Mecánicos
Variadores Eléctricos

ATX MOTORES

Motores Monofásicos
Motores Trifásicos
Motores con Freno
Motores Especiales
Motores Monofásicos para Hormigonera

ATX para la INDUSTRIA GANADERA Y ALIMENTARIA

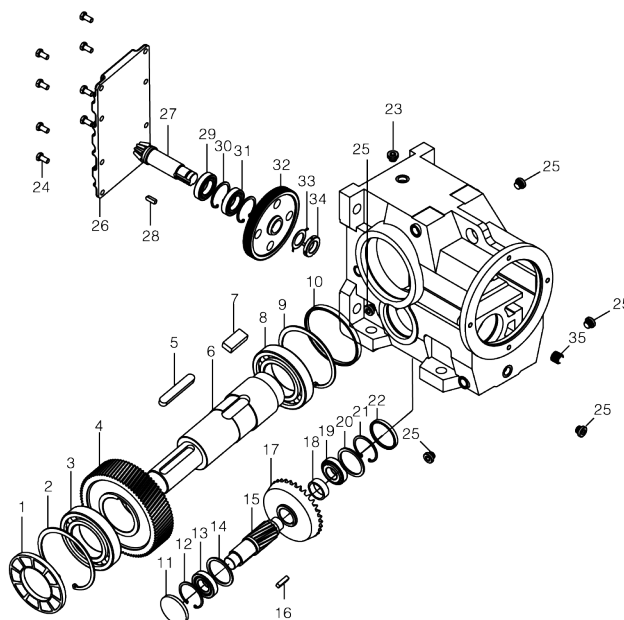
Motores
Reductores



Indice

Componentes.....	2
Características técnicas.	3
Dimensiones.	7
Posición de montaje.....	14
Aceite.....	17
Notas.....	18

1. Componentes.



1	Circlip
2	Circlip
3	Rodamiento
4	Engranaje grande de primera etapa
5	Llave
6	Eje de salida
7	Llave
8	Rodamiento
9	Circlip
10	Arandela
11	Arandela
12	Circlip
13	Rodamiento
14	Banda de ajuste
15	Engranaje de segunda etapa
16	Llave
17	Engranaje grande de segunda etapa
18	Manguito del eje

19	Rodamiento
20	Banda de ajuste
21	Circlip
22	Arandela
23	Medidor de aceite
24	Tornillo
25	Tapón de aceite
26	Cubierta de entrada
27	Engranaje de segunda etapa
28	Llave
29	Rodamiento
30	Circlip
31	Rodamiento
32	Engranaje grande de primera etapa
33	Arandela de seguridad
34	Tuerca redonda
35	Engranaje grande de primera etapa

2. Características técnicas.



kw	Velocidad de salida (r/min)	Par de salida (N.M)	i	Factor de servicio (fB)	Tipo	Polos del motor
0,75	4,7	1530	147,32	1,75	MEK55/60 MEKF55/60 MEKA55/60 MEKAF55/60	8P
	5,4	1320	126,91	2		
	6	1200	115,82	2,2		
	6,7	1070	102,71	2,5		
	5,2	1390	174,19	1,95	MEK55/60 MEKF55/60 MEKA55/60 MEKAF55/60	6P
	5,5	1310	164,34	2,1		
	6,1	1170	147,32	2,3		
	7,1	1010	126,91	2,7		
	7	1020	197,37	2,6	MEK55/60 MEKF55/60 MEKA55/60 MEKAF55/60	4P
	7,9	900	174,19	3		
	8,4	850	164,34	3,2		
	9,4	765	147,32	3,5		
	6,7	1080	135,28	1,45	MEK45/50 MEKF45/50 MEKA45/50 MEKAF45/50	6P
	7	1020	128,52	1,5		
	7,9	900	113,56	1,7		
	9,3	770	97,05	2		
	10	710	88,97	2,2	MEK45/50 MEKF45/50 MEKA45/50 MEKAF45/50	4P
	9	800	154,02	1,95		
	10	700	135,28	2,2		
	11	665	128,52	2,3		
	12	590	113,56	2,6	MEK35/40 MEKF35/40 MEKA35/40 MEKAF35/40	4P
	14	505	97,05	3,1		
	11	640	123,54	1,3		
	13	560	108,03	1,45		
1,1	15	465	90,04	1,75	MEK55/60 MEKF55/60 MEKA55/60 MEKAF55/60	6P
	18	395	76,37	2,1		
	20	360	68,95	2,3		
	23	315	60,66	2,6		
	24	295	57,28	2,8	MEK55/60 MEKF55/60 MEKA55/60 MEKAF55/60	4P
	5,3	1990	174,19	1,35		
	5,6	1880	164,34	1,45		
	6,2	1680	147,33	1,6		
	7,2	1450	126,91	1,85	MEK55/60 MEKF55/60 MEKA55/60 MEKAF55/60	6P
	8	1310	174,19	2,1		
	8,5	1230	164,34	2,2		
	9,5	1110	147,32	2,4		
	11	950	126,91	2,8	MEK55/60 MEKF55/60 MEKA55/60 MEKAF55/60	4P
	12	870	115,82	3,1		
	6,8	1540	135,28	1		
	7,2	1470	128,52	1,05		
	8,1	1300	113,56	1,2	MEK45/50 MEKF45/50 MEKA45/50 MEKAF45/50	6P
	9,5	1110	97,05	1,4		
	10	1020	135,28	1,55		
	11	960	128,52	1,6		
	12	850	113,56	1,8	MEK45/50 MEKF45/50 MEKA45/50 MEKAF45/50	4P
	14	730	97,05	2,1		
	16	670	88,97	2,3		
	18	585	78,07	2,7		

kw	Velocidad de salida (r/min)	Par de salida (N.M)	i	Factor de servicio (fB)	Tipo	Polos del motor
1.1	19	555	73,99	2,8	MEK45/50 MEKF45/50 MEKA45/50 MEKAF45/50	4P
	13	810	108,03	1	MEK35/40 MEKF35/40 MEKA35/40 MEKAF35/40	4P
	14	770	102,62	1,05		
	16	675	90,04	1,2		
	18	575	76,37	1,45		
	20	515	68,95	1,6		
	23	455	60,66	1,8		
	24	430	57,28	1,9		
	29	365	48,77	2,2		
	32	335	44,32	2,5	MEK55/60 MEKF55/60 MEKA55/60 MEKAF55/60	6P
	36	290	38,39	2,8		
	6,2	2290	147,33	1,2		
	7,2	1980	126,91	1,35		
1,5	7,9	1800	115,82	1,5	MEK55/60 MEKF55/60 MEKA55/60 MEKAF55/60	6P
	9	1600	102,71	1,7		
	8,1	1770	174,19	1,55		
	8,6	1670	164,34	1,6		
	9,6	1500	147,32	1,8	MEK55/60 MEKF55/60 MEKA55/60 MEKAF55/60	4P
	11	1290	126,91	2,1		
	12	1180	115,82	2,3		
	14	1040	102,71	2,6		
	16	880	86,34	3,1	MEK45/50 MEKF45/50 MEKA45/50 MEKAF45/50	6P
	8,1	1770	113,56	0,9		
	9,5	1510	97,05	1,05		
	10	1390	88,97	1,1		
	12	1220	78,07	1,3	MEK45/50 MEKF45/50 MEKA45/50 MEKAF45/50	4P
	10	1370	135,28	1,15		
	11	1310	128,52	1,2		
	12	1150	113,56	1,35		
	15	990	97,05	1,55		
	16	900	88,97	1,7		
	18	795	78,07	1,95		
	19	750	73,99	2,1		
	22	660	64,76	2,4	MEK35/40 MEKF35/40 MEKA35/40 MEKAF35/40	4P
	24	595	58,34	2,6		
	28	520	51,18	3		
	31	460	45,16	3,4		
	35	405	40,04	3,8		
	16	910	90,04	0,9		
	18	775	76,37	1,05		
	20	700	68,95	1,15		
	23	615	60,66	1,35	MEK45/50 MEKF45/50 MEKA45/50 MEKAF45/50	4P
	25	580	57,28	1,4		
	29	495	48,77	1,65		
	32	450	44,32	1,8		
	37	390	38,39	2	MEK45/50 MEKF45/50 MEKA45/50 MEKAF45/50	4P

kw	Velocidad de salida (r/min)	Par de salida (N.M)	i	Factor de servicio (fB)	Tipo	Polos del motor
1.5	40	360	35,62	2,3	MEK35/40 MEKF35/40 MEKA35/40 MEKAF35/40	4P
	47	305	30,22	2,7		
	52	275	27,28	3		
	59	245	24	3,3		
2,2	9,6	2200	147,32	1,25	MEK55/60 MEKF55/60 MEKA55/60 MEKAF55/60	4P
	11	1890	126,91	1,45		
	12	1730	115,82	1,55		
	14	1530	102,82	1,75		
	16	1290	86,34	2,1		
	18	1180	79,34	2,3		
	20	1050	70,46	2,6		
	22	940	63	2,9		
	12	1690	113,56	0,9	MEK45/50 MEKF45/50 MEKA45/50 MEKAF45/50	4P
	15	1450	97,05	1,05		
	16	1330	88,97	1,15		
	18	1160	78,07	1,35		
	19	1100	73,99	1,4		
	22	960	64,76	1,6		
	24	870	58,34	1,8		
	28	765	51,18	2		
	31	675	45,16	2,3		
	35	595	40,04	2,6		
	40	525	35,19	3		
	46	460	30,88	3,4	MEK35/40 MEKF35/40 MEKA35/40 MEKAF35/40	4P
	48	435	29,26	3,6		
	55	380	25,61	4,1		
	23	900	60,66	0,9		
	25	850	57,28	0,95		
	29	725	48,77	1,15		
	32	660	44,32	1,25		
	37	570	38,39	1,4		
	40	530	35,61	1,55		
	47	450	30,21	1,8		
	52	405	27,27	2		
	59	360	23,99	2,2		
	62	340	22,66	2,3		
	73	285	19,29	2,6		
	80	260	17,53	2,8		
	93	225	15,19	3,1		
	107	197	13,22	2,4		
	113	186	12,48	2,8		
	133	158	10,63	3,2		
	146	144	9,66	3,3		
	169	125	8,37	3,5		
	194	109	7,28	3,9		
3	9,5	3010	147,33	0,9	MEK55/60 MEKF55/60 MEKA55/60 MEKAF55/60	4P
	11	2600	126,91	1,05		
	12	2370	115,82	1,15		

kw	Velocidad de salida (r/min)	Par de salida (N.M)	i	Factor de servicio (fB)	Tipo	Polos del motor
3	14	2100	102,71	1,3	MEK55/60 MEKF55/60 MEKA55/60 MEKAF55/60	4P
	16	1770	86,34	1,55		
	18	1620	79,34	1,65		
	20	1440	70,46	1,85		
	22	1290	63	2,1		
	25	1160	56,64	2,3		
	28	1010	49,16	2,7		
	32	900	44,02	2,9		
	38	745	36,52	3,3	MEK45/50 MEKF45/50 MEKA45/50 MEKAF45/50	4P
	16	1820	88,97	0,85		
	18	1600	78,07	0,95		
	19	1510	73,99	1		
	22	1330	64,76	1,15		
	24	1190	58,34	1,3		
	27	1050	51,18	1,5		
	31	920	45,16	1,7		
	35	820	40,04	1,9	MEK35/40 MEKF35/40 MEKA35/40 MEKAF35/40	4P
	40	720	35,19	2,2		
	45	630	30,88	2,5		
	32	910	44,32	0,9		
	36	785	38,39	1		
	39	730	35,61	1,15		
	46	620	30,21	1,35		
	51	560	27,27	1,45		
	58	490	23,99	1,65		
	62	465	22,66	1,7		
	73	395	19,29	1,95		
	80	360	17,53	2,1		
	92	310	15,19	2,2		
	106	270	13,22	2,5		
	112	255	12,48	2,1		
	132	220	10,63	2,3		
	145	198	9,66	2,4		
4	12	3120	115,82	0,85	MEK55/60 MEKF55/60 MEKA55/60 MEKAF55/60	4P
	14	2760	102,71	1		
	16	2320	86,34	1,15		
	18	2130	79,34	1,25		
	20	1900	70,46	1,4		
	23	1690	63	1,6		
	25	1520	56,64	1,75		
	29	1320	49,16	2		
	32	1180	44,02	2,2	MEK45/50 MEKF45/50 MEKA45/50 MEKAF45/50	4P
	39	980	36,52	2,5		
	22	1740	64,76	0,9		
	24	1570	58,34	1		
	28	1380	51,18	1,15		
	31	1210	45,16	1,3		
	35	1080	40,04	1,45		

kw	Velocidad de salida (r/min)	Par de salida (N.M)	i	Factor de servicio (fB)	Tipo	Polos del motor
4	37	1030	38,39	1,45	MEK45/50 MEKF45/50 MEKA45/50 MEKAF45/50	4P
	40	950	35,19	1,65		
	46	830	30,88	1,85		
	49	785	29,26	1,95		
	55	690	25,61	2,2		
	62	620	23,08	2,5		
	70	545	20,24	2,8	MEK35/40 MEKF35/40 MEKA35/40 MEKAF35/40	4P
	47	810	30,21	1		
	52	735	27,27	1,1		
	59	645	23,99	1,25		
	63	610	22,66	1,3		
	74	520	19,29	1,45		
	81	470	17,53	1,55		
	94	410	15,19	1,7		
	107	355	13,22	1,9		
	114	335	14,48	1,6		
	134	285	10,63	1,75		
	147	260	9,66	1,85		
	170	225	8,37	1,95		
	195	196	7,28	2,1		
5,5	17	3170	86,34	0,85	MEK55/60 MEKF55/60 MEKA55/60 MEKAF55/60	4P
	18	2910	79,34	0,95		
	20	2590	70,46	1,05		
	23	2310	63	1,15		
	25	2080	56,64	1,3		
	29	1810	49,16	1,5		
	32	1620	44,02	1,6		
	39	1340	36,52	1,85		
	46	1150	31,38	2,3		
	51	1020	27,87	2,5	MEK45/50 MEKF45/50 MEKA45/50 MEKAF45/50	4P
	32	1660	45,16	0,95		
	36	1470	40,04	1,05		
	46	1130	30,88	1,35		
	49	1070	29,26	1,45		
	56	940	25,61	1,65		
	62	850	23,08	1,85		
	71	745	20,24	2		
	80	655	17,86	2,2		
	90	580	15,84	2,4		
	106	495	13,52	2,7	MEK35/40 MEKF35/40 MEKA35/40 MEKAF35/40	4P
	116	455	12,33	2,2		
	132	400	10,81	2,5		
	60	880	23,99	0,9		
	63	830	22,66	0,95		
	74	710	19,29	1,05		
	82	645	17,53	1,15		
	94	560	15,19	1,25		
	108	485	13,22	1,4		

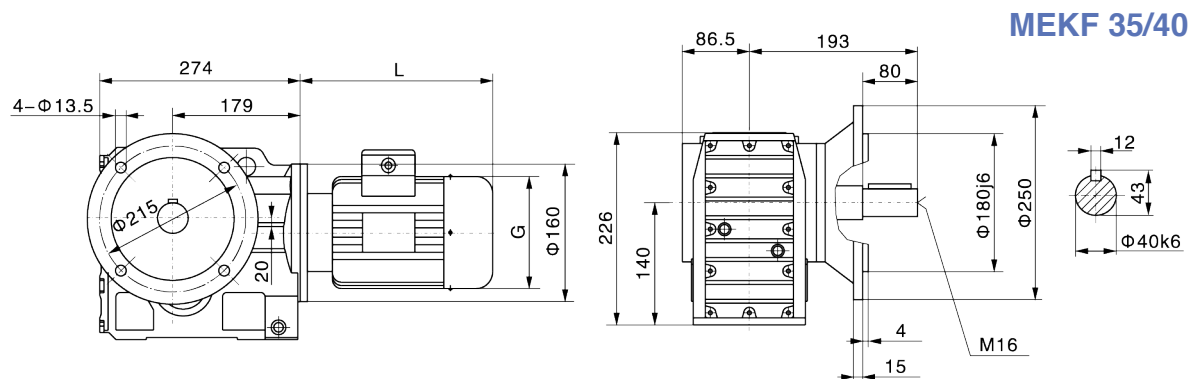
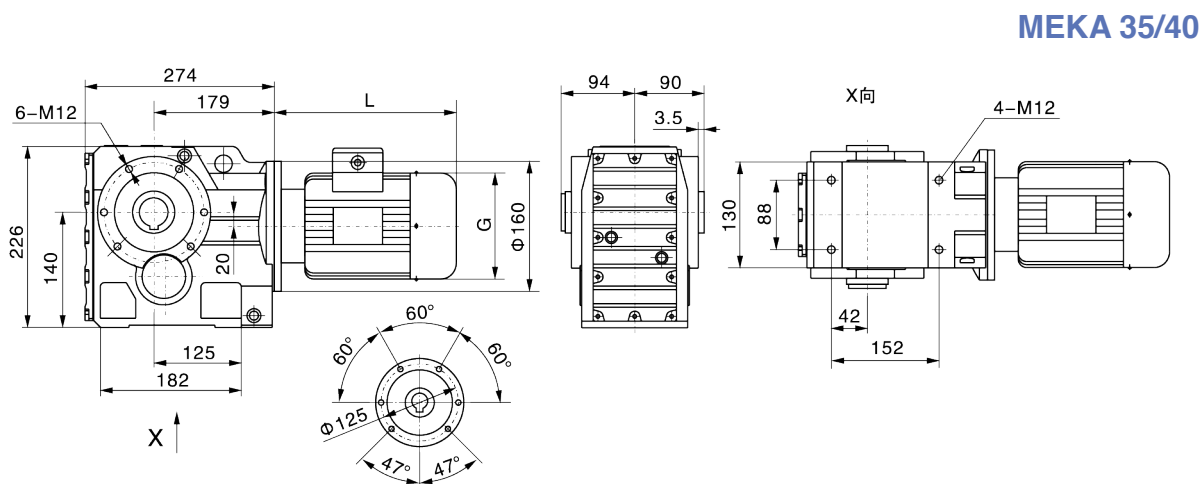
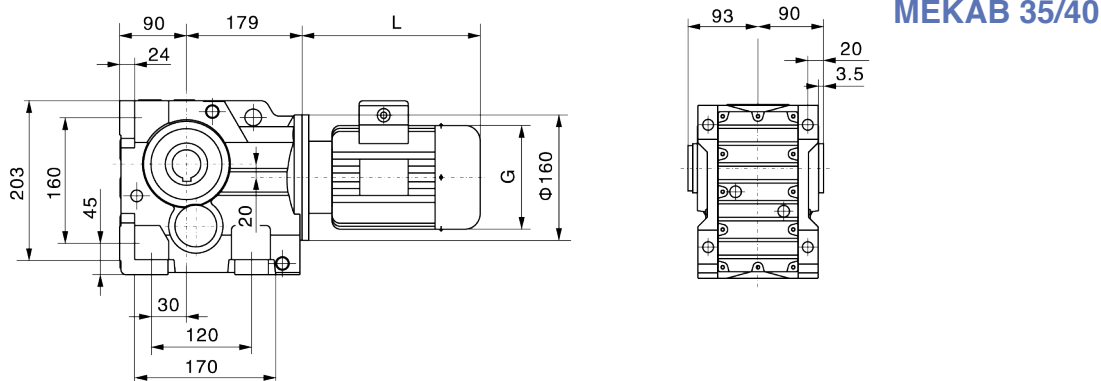
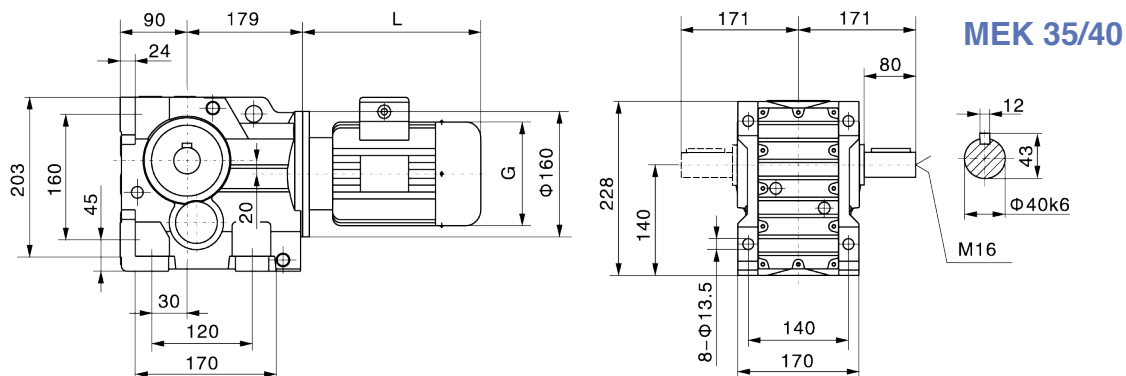
kw	Velocidad de salida (r/min)	Par de salida (N.M)	i	Factor de servicio (fB)	Tipo	Polos del motor
5,5	115	460	12,48	1,15	MEK35/40 MEKF35/40 MEKA35/40 MEKAF35/40	4P
	135	390	10,63	1,3		
	148	355	9,66	1,35		
	171	305	8,37	1,45		
	196	265	7,28	1,55		
7,5	23	3160	63	0,85	MEK55/60 MEKF55/60 MEKA55/60 MEKAF55/60	4P
	25	2840	56,64	0,95		
	29	2460	49,16	1,1		
	32	2200	44,02	1,2		
	39	1830	36,52	1,35		
	46	1570	31,38	1,7		
	51	1400	27,87	1,85		
	57	1250	24,92	2		
	64	1120	22,4	2		
	74	970	19,45	2,4		
	82	870	17,41	2,5		
	89	800	16	2,2		
	99	725	14,44	2,9		
	46	1550	30,88	1	MEK45/50 MEKF45/50 MEKA45/50 MEKAF45/50	4P
	49	1470	29,26	1,05		
	56	1280	25,61	1,2		
	62	1160	23,08	1,35		
	71	1010	20,24	1,5		
	80	890	17,86	1,6		
	90	795	15,84	1,75		
	106	675	13,52	2		
	116	620	12,33	1,6		
	132	545	10,81	1,8		
11	150	480	9,54	1,95	MEK55/60 MEKF55/60 MEKA55/60 MEKAF55/60	4P
	169	425	8,46	2,13		
	198	365	7,22	2,3		
	33	3210	44,02	0,8		
	39	2660	36,52	0,95		
	46	2290	31,38	1,2		
	52	2030	27,87	1,3		
	58	1820	24,92	1,4		
	64	1630	22,4	1,4		
	74	1420	19,45	1,6		
	83	1270	17,41	1,75		
	90	1170	16	1,55		
	100	1050	14,44	2		
	115	920	12,56	2,2		
	129	810	11,16	1,85		
	144	730	10	2,1		
	174	605	8,29	2,3		
	200	525	7,21	2,5		

ATX Reductores Ortogonales Serie MK

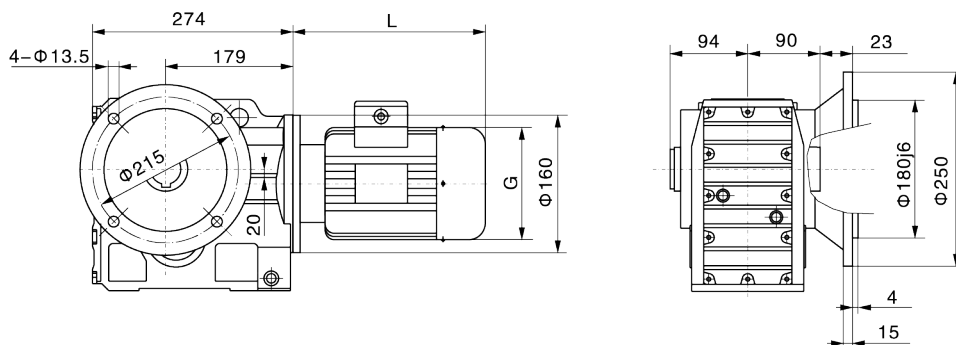
kw	Velocidad de salida (r/min)	Par de salida (N.M)	i	Factor de servicio (fB)	Tipo	Polos del motor
11	62	1680	23,08	0,9	MEK45/50 MEKF45/50 MEKA45/50 MEKAF45/50	4P
	71	1480	20,24	1		
	81	1300	17,86	1,1		
	91	1160	15,84	1,2		
	107	990	13,52	1,35		
	117	900	12,33	1,1		
	133	790	10,81	1,25		
	151	700	9,54	1,35		
	170	620	8,46	1,45		
	199	530	7,22	1,55		
15	47	3080	31,38	0,9	MEK55/60 MEKF55/60 MEKA55/60 MEKAF55/60	4P
	52	2730	27,87	0,95		
	59	2440	24,92	1		
	65	2200	22,4	1,05		
	75	1910	19,45	1,2		
	84	1710	17,41	1,3		
	91	1570	16	1,115		
	101	1420	14,44	1,5		
	116	1230	12,56	1,6		
	131	1100	11,16	1,35		
	146	980	10	1,55		
	176	810	8,29	1,7		
	202	705	7,21	1,85		



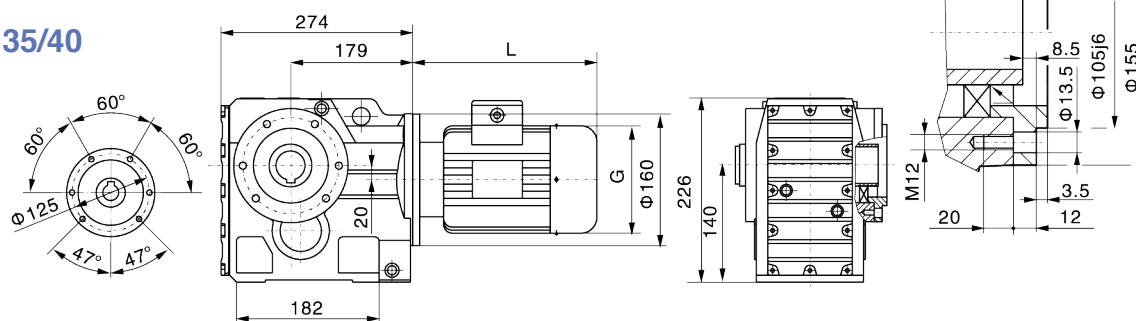
4. Dimensiones.



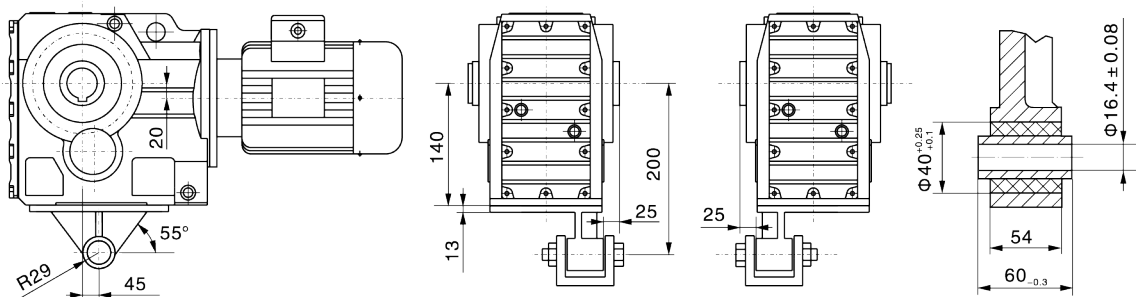
MEKAF 35/40



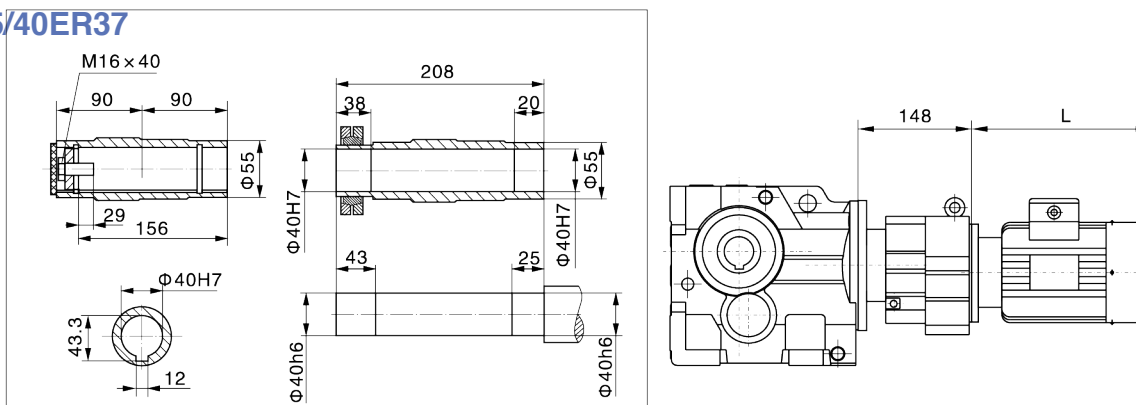
MEKAZ 35/40

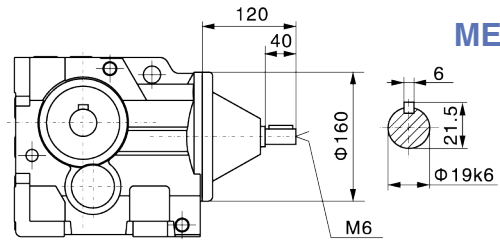
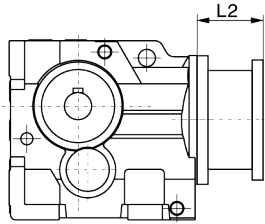


MEKAT 35/40

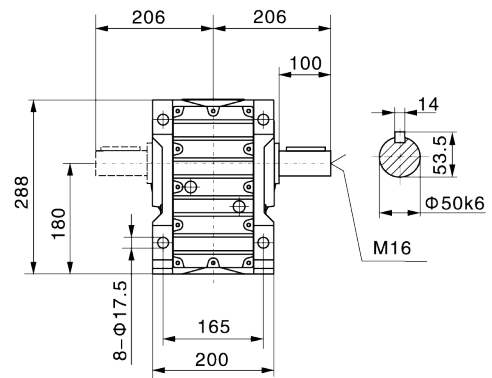
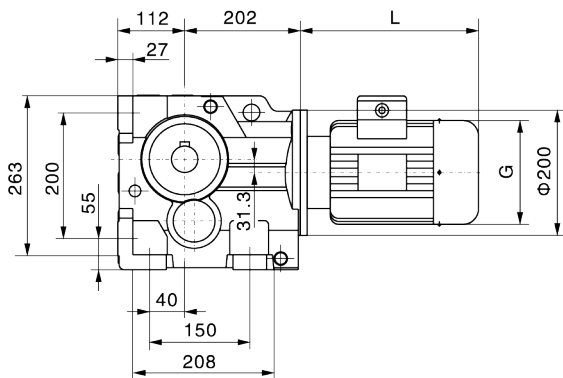


MEK..35/40ER37

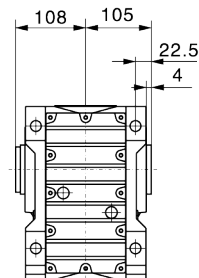
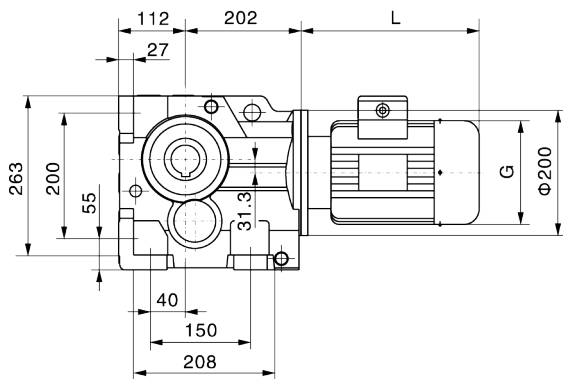




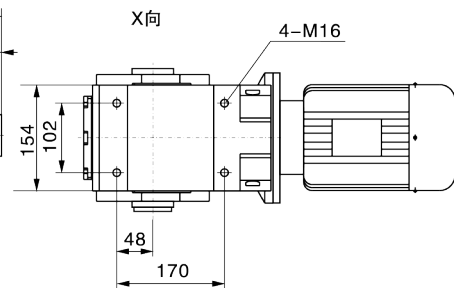
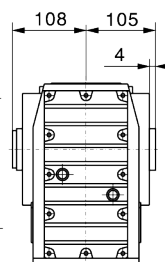
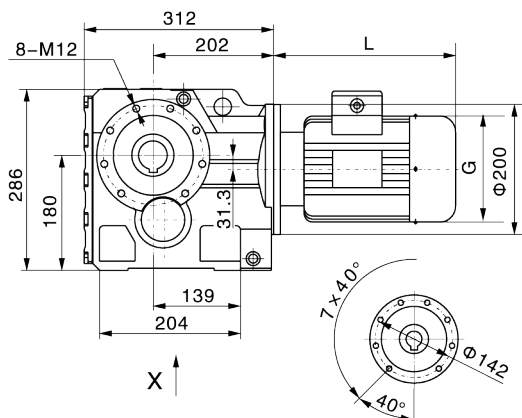
MEK..S 35/40



MEK 45/50

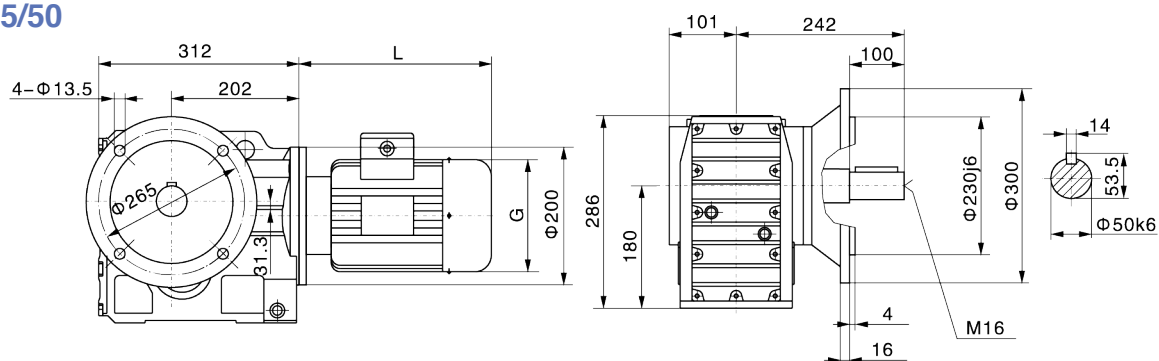


MEKAB 45/50

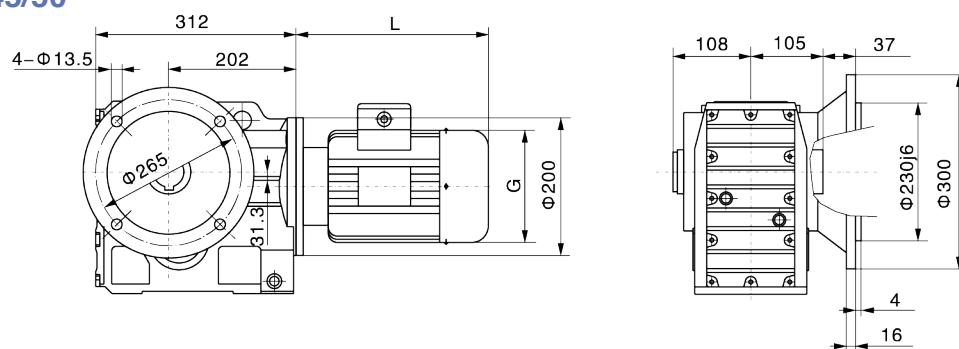


MEKA 45/50

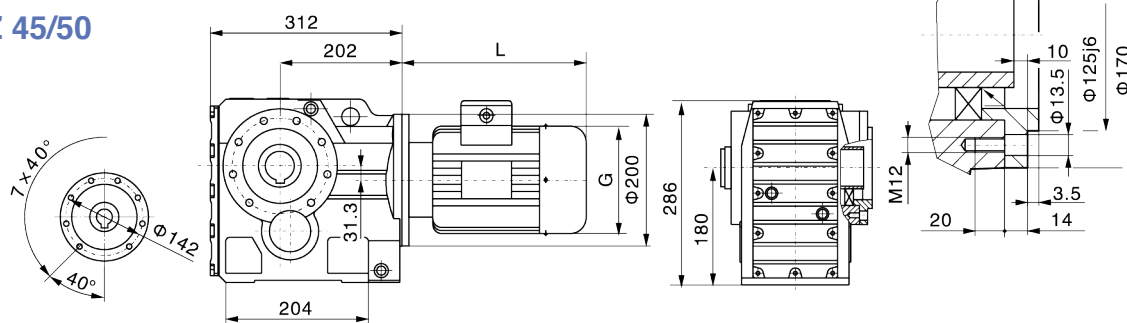
MEKF 45/50



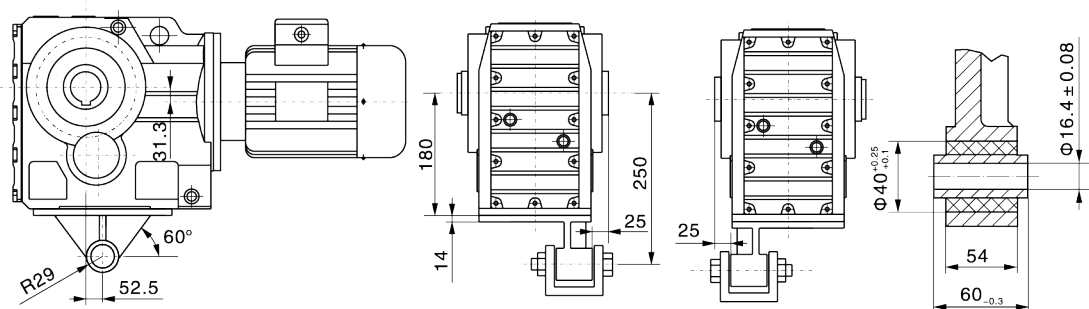
MEKAF 45/50



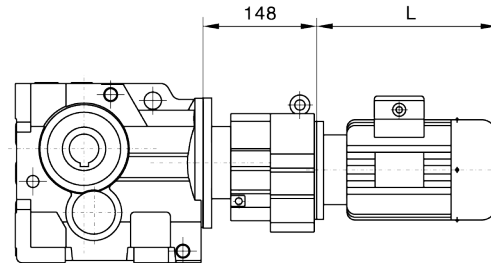
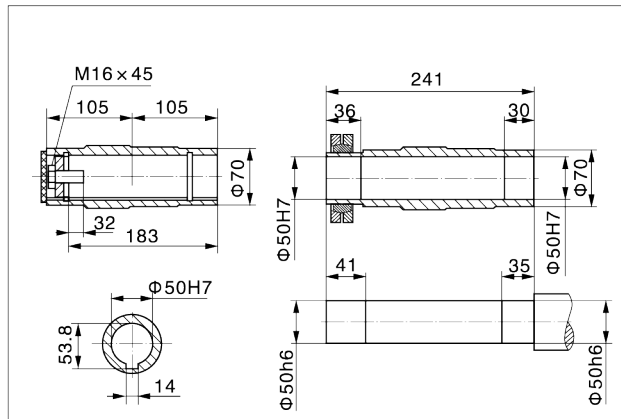
MEKAZ 45/50



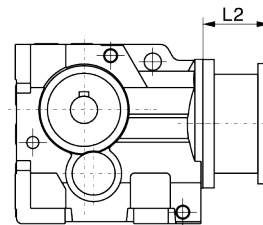
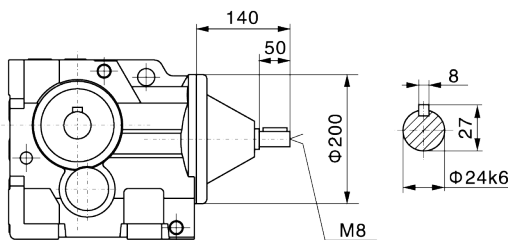
MEKAT 45/50



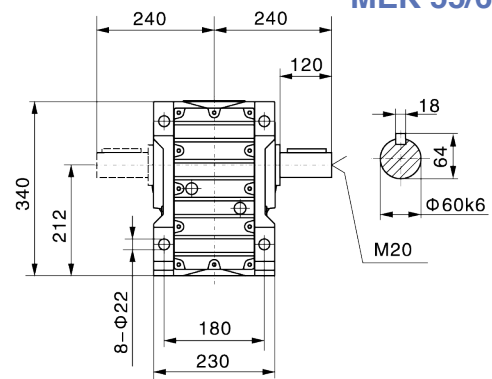
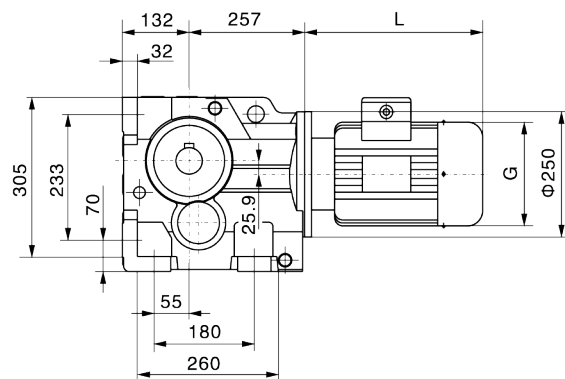
MEK..45/50ER37



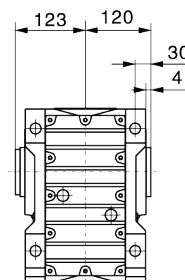
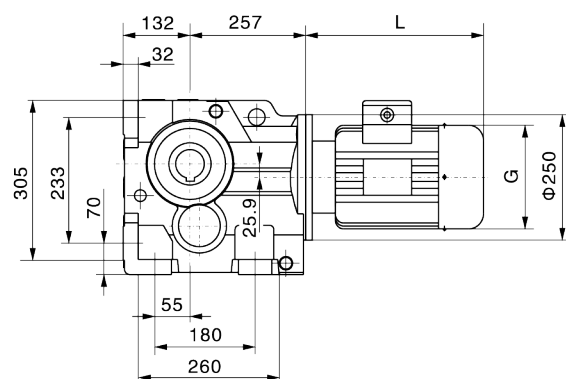
MEK..S 45/50



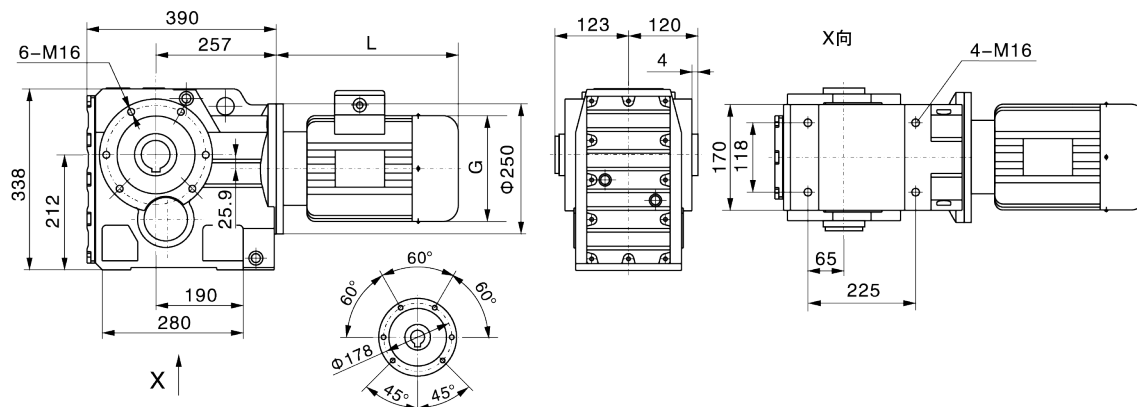
MEK 55/60



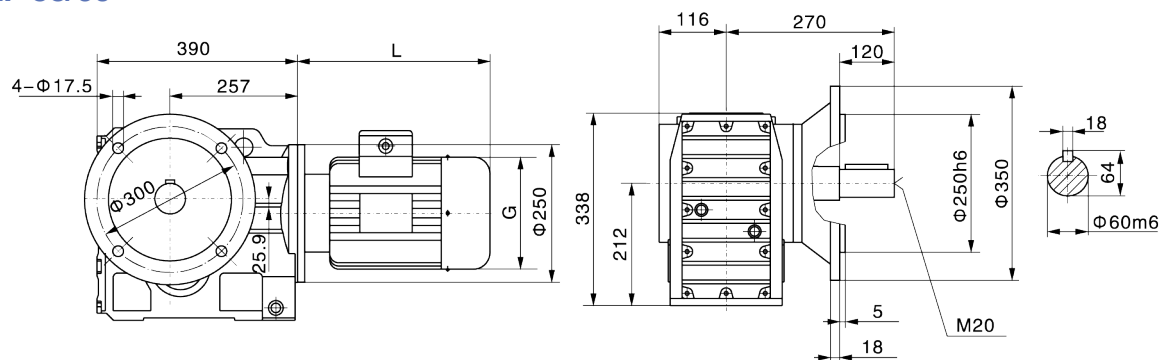
MEKAB 55/60



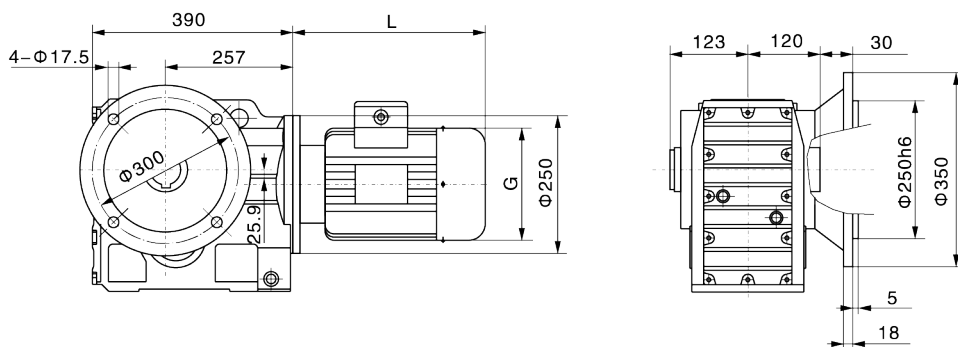
MEKA 55/60



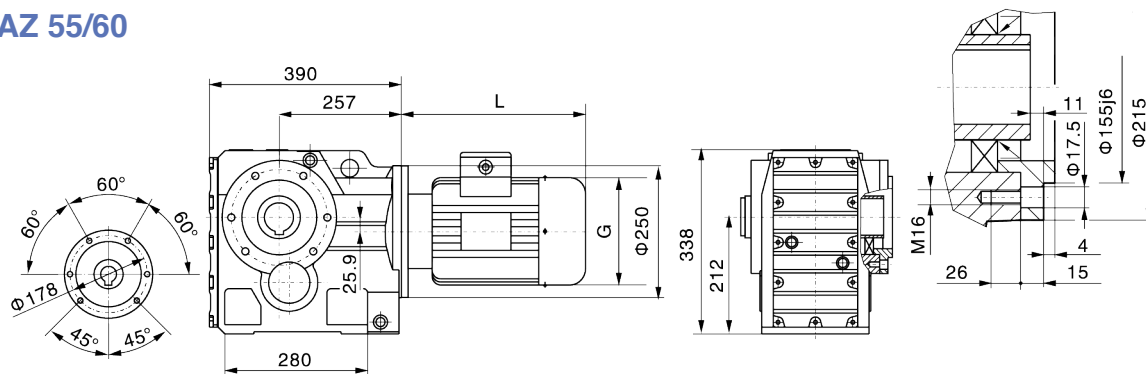
MEKF 55/60



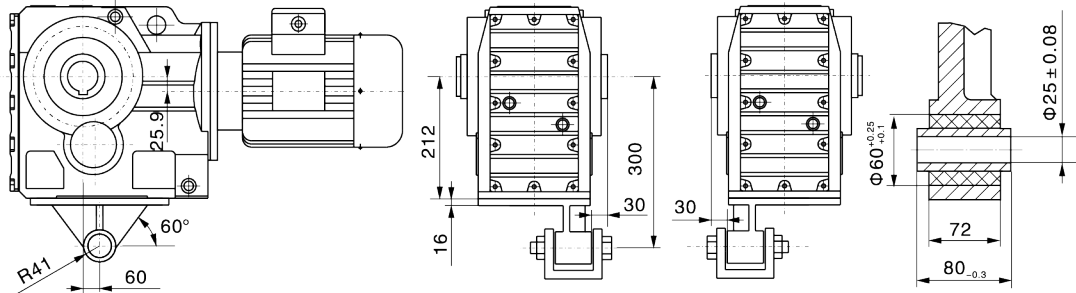
MEKAF 55/60



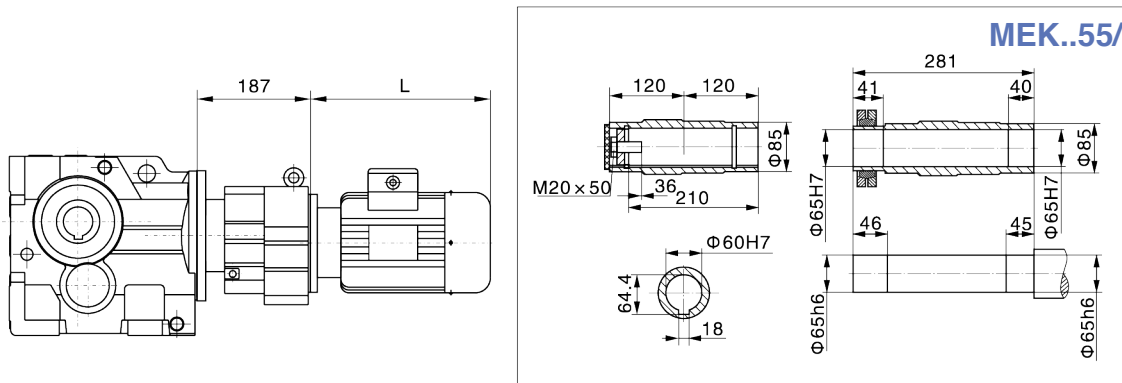
MEKAZ 55/60



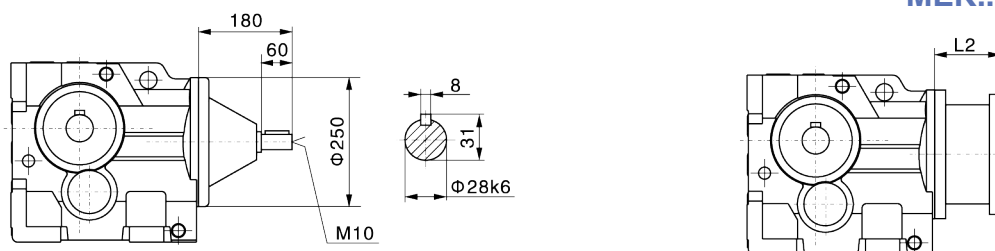
MEKAT 55/60



MEK..55/60ER57



MEK..S 55/60

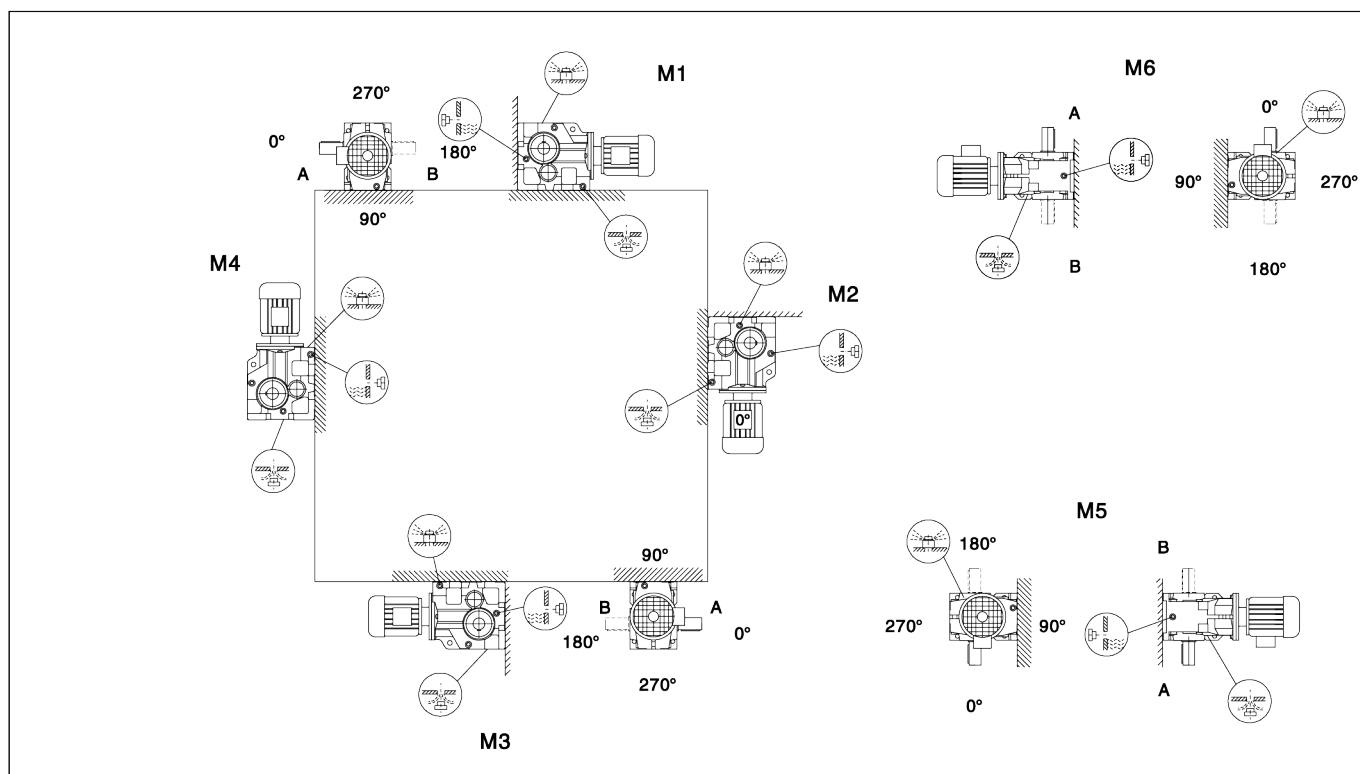


6. Posición de montaje.

Diagrama de dirección de instalación de la serie

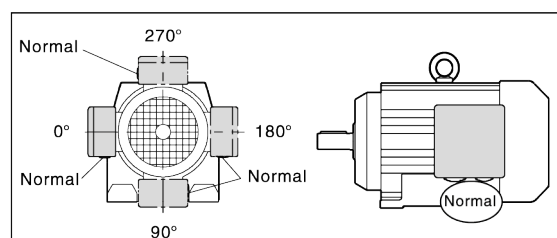
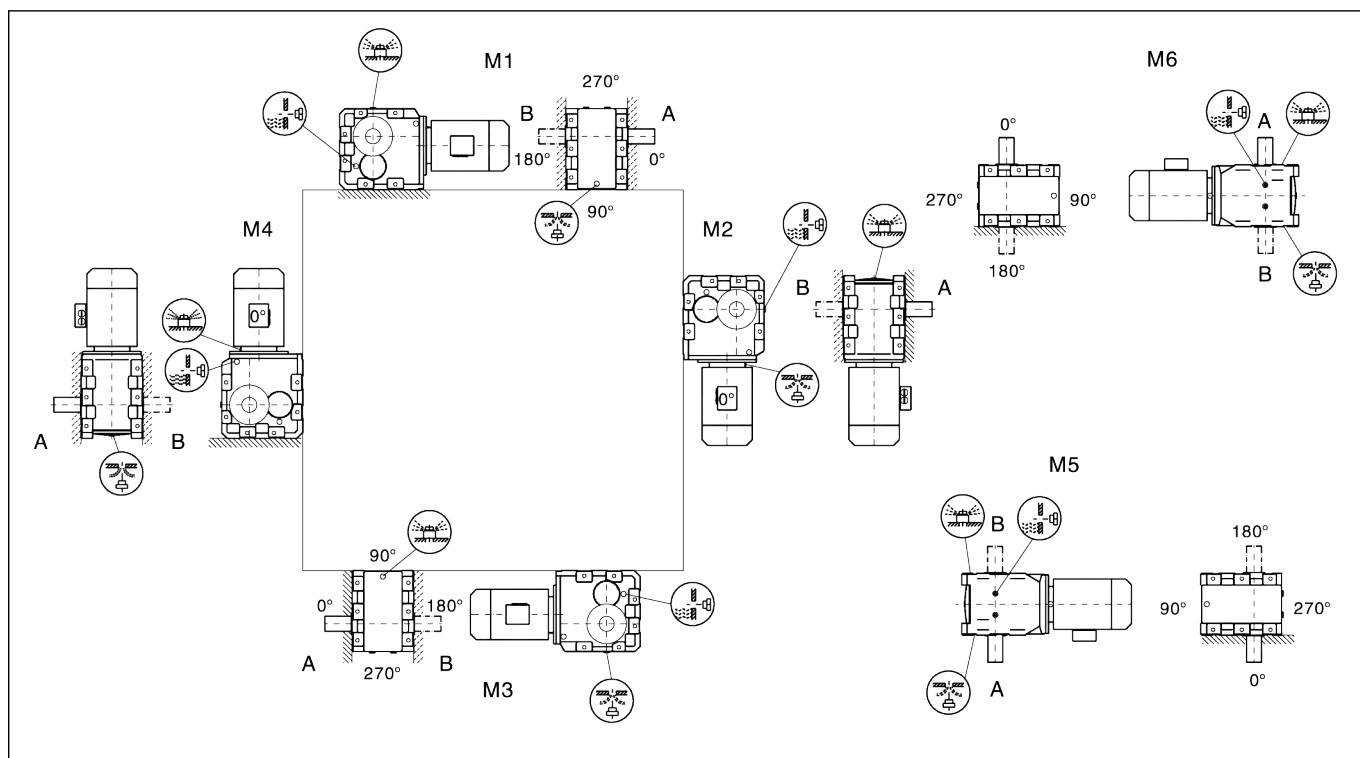
MEKB

Ejemplo de posición de montaje

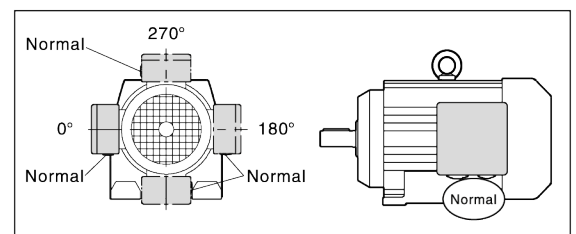
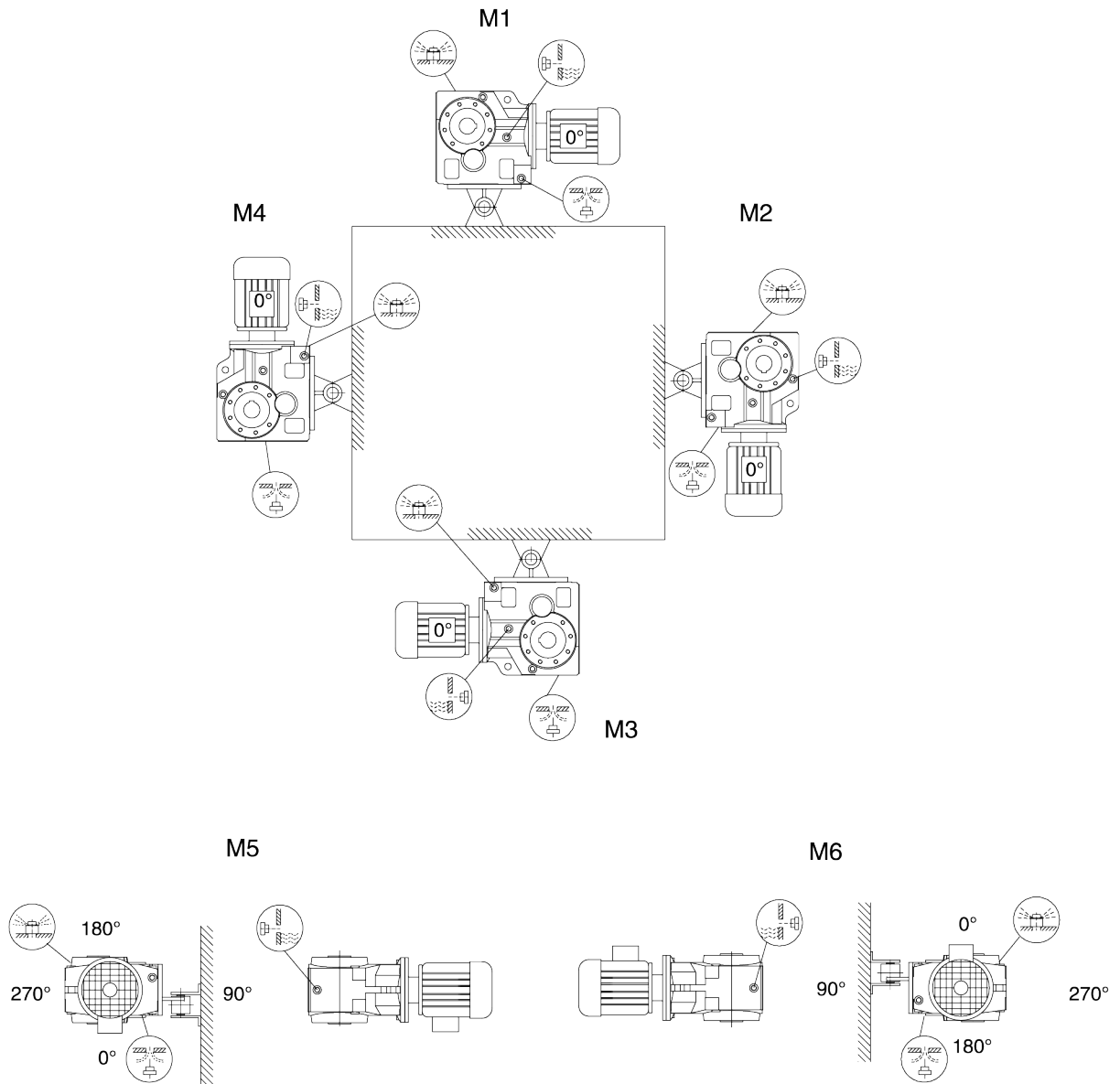


MEKA

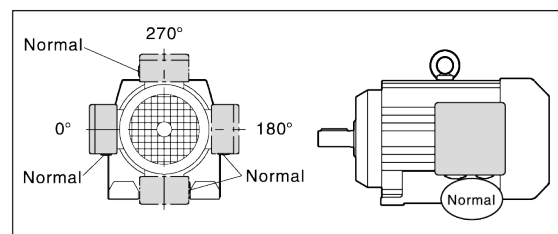
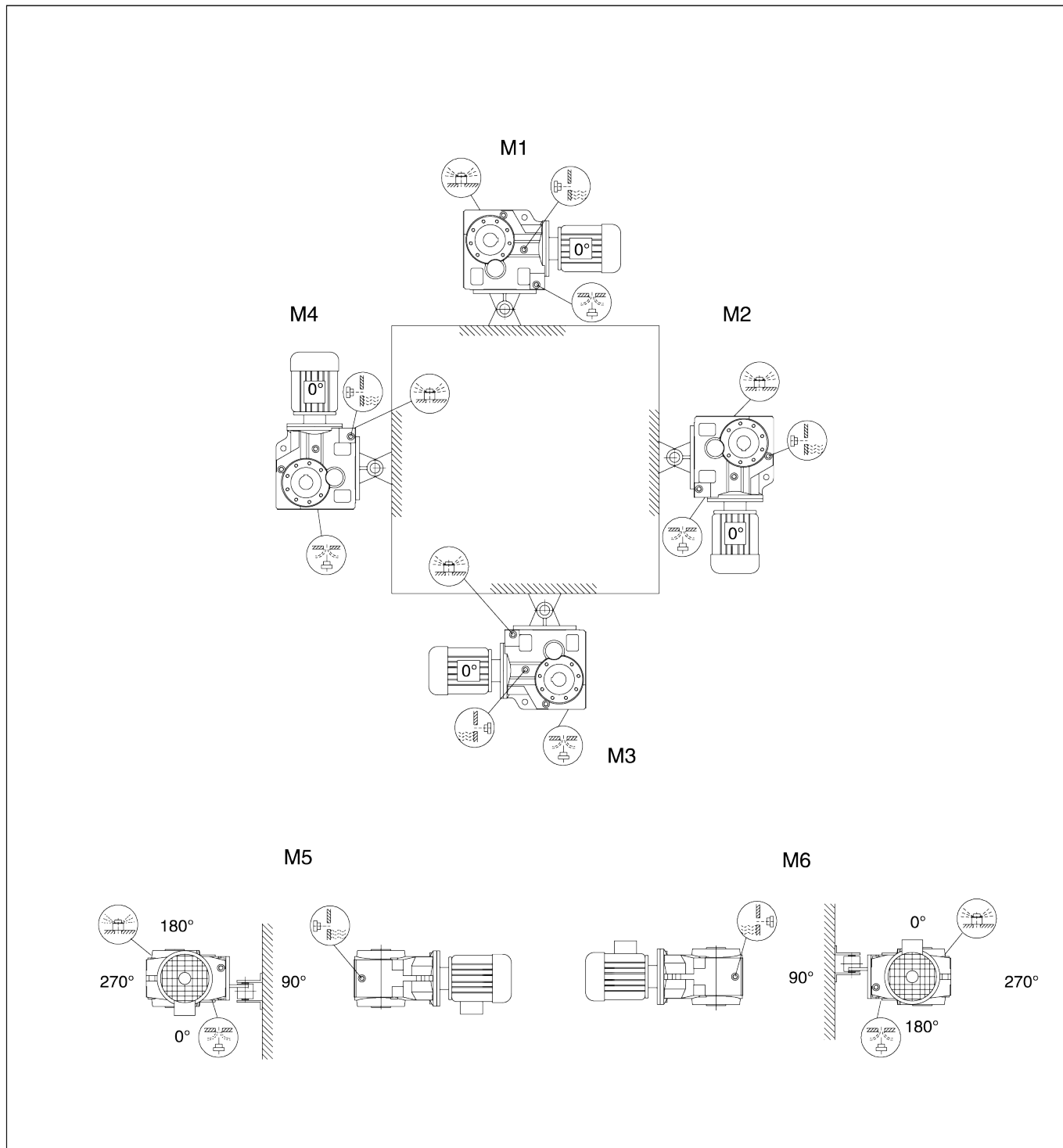
Ejemplo de posición de montaje



MEKAT Ejemplo de posición de montaje



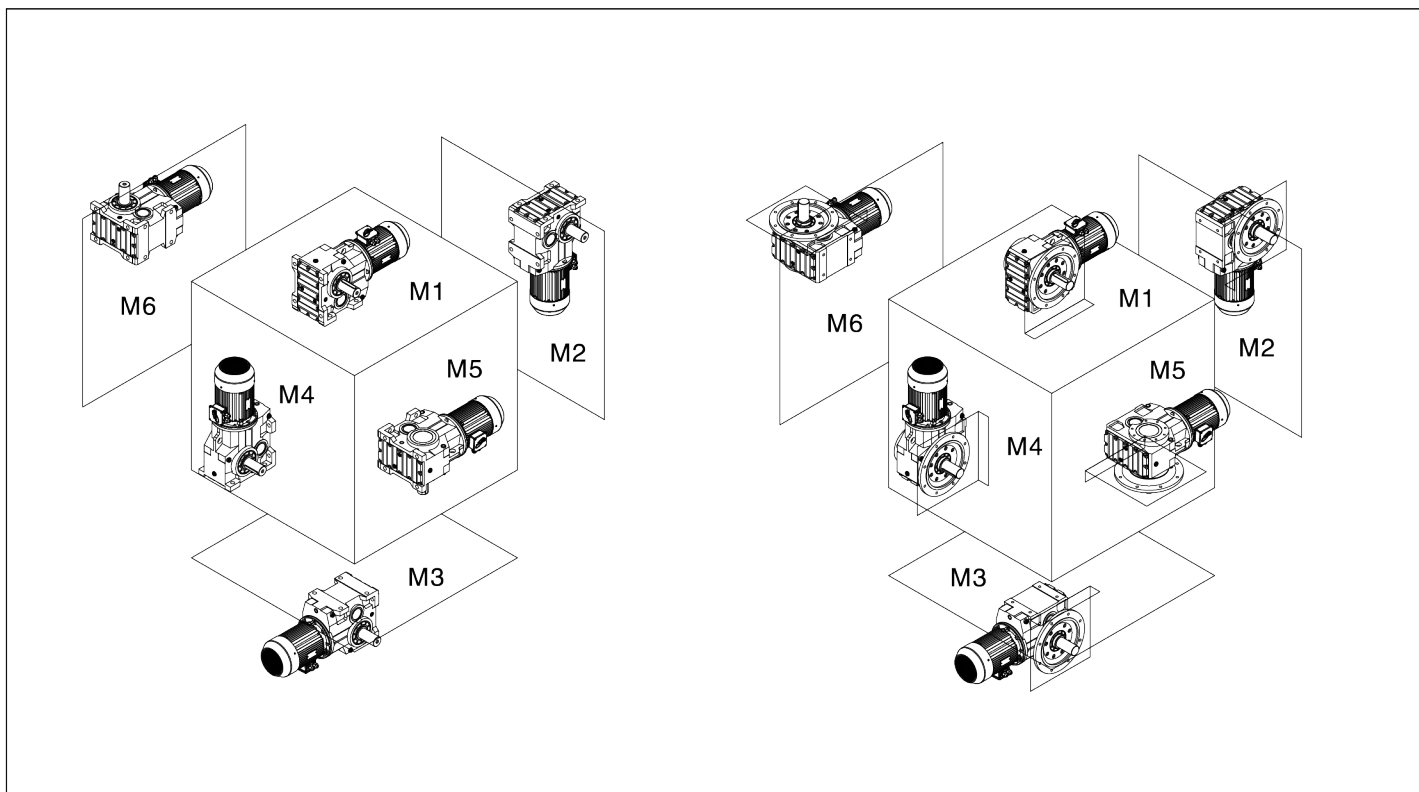
MEKAF Ejemplo de posición de montaje



7. Aceite.

7.1. Cantidad de aceite

Diagrama de dirección de instalación de la serie MEK



7.2. Tabla de capacidad de aceite (Unidad: kg)

kg	M1	M2	M3	M4	M5	M6
MEK 35/40	1,1	2,2	2,4	3,2	2,5	2,5
MEK 45/50	1,9	3,6	3,9	5,2	3,7	3,9
MEK 55/60	3,2	7	1,6	9,5	6,8	7

7.3. Tabla de pesas

TIPO	MEK 35/40	MEK 45/50	MEK 55/60
Peso kg	33	45	81

8. Notas.

[illegible]

Notas.

A series of horizontal dotted lines for taking notes.

Notas.

This image shows a full page of a document template designed for handwriting practice or general note-taking. It consists of approximately 30 evenly spaced, horizontal dotted lines running across the width of the page. The background is plain white, and there are no margins, headers, or footers visible.